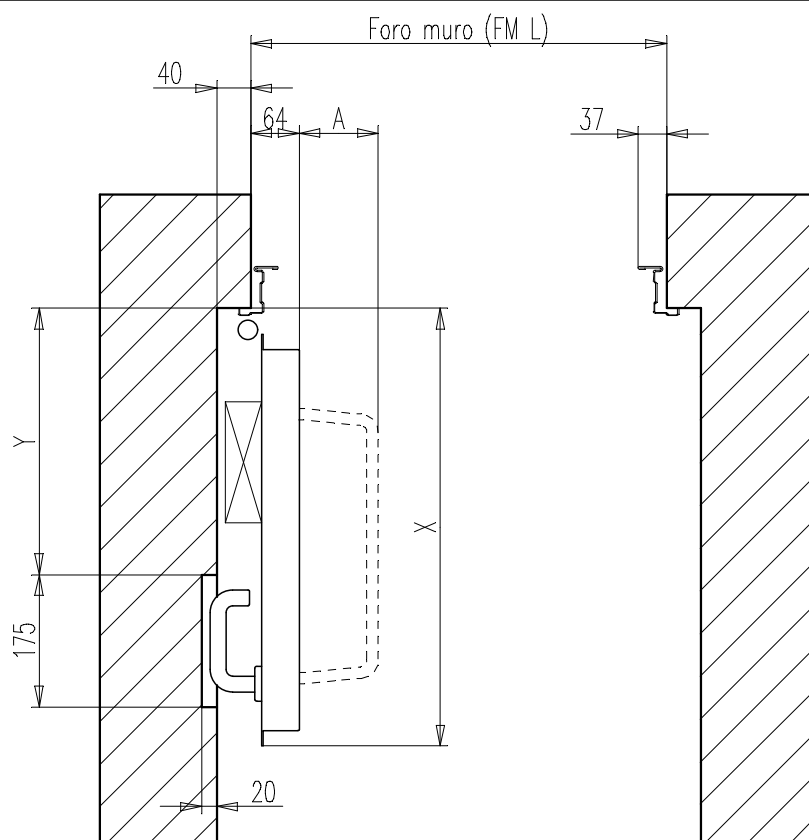
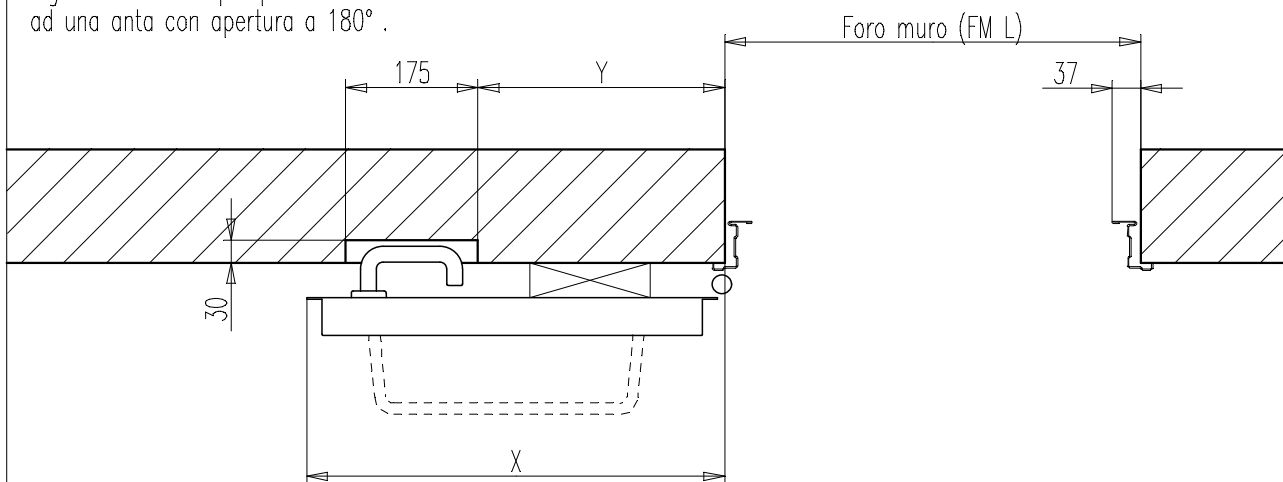


Ingombri massimi per porte REI60
ad una anta con apertura a 90°.



$X = FM L + 29$
 $Y = FM L - 198$
 A maniglione TWIST = 100
 A maniglione SLASH = 75
 A maniglione TAURUS INOX = 130
 A maniglione TOUCH BAR = 74
 Altezza maniglia = $FM H 1/2 + 51.5$

Ingombri massimi per porte REI60
ad una anta con apertura a 180°.



$X = FM L + 4$
 $Y = FM L - 223$
 Altezza maniglia = $FM H 1/2 + 51.5$