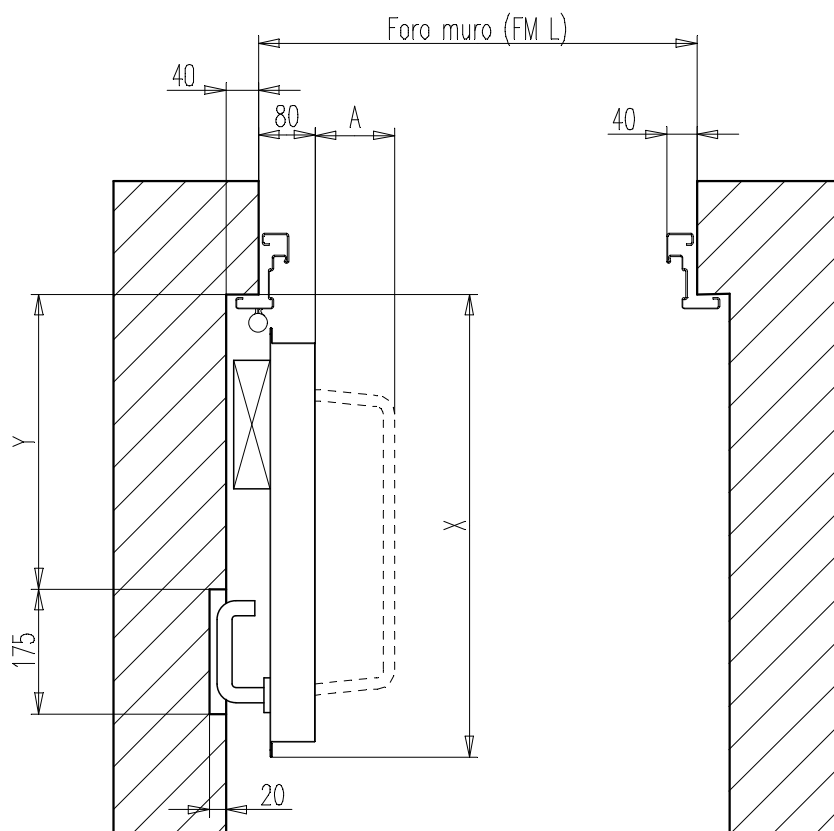
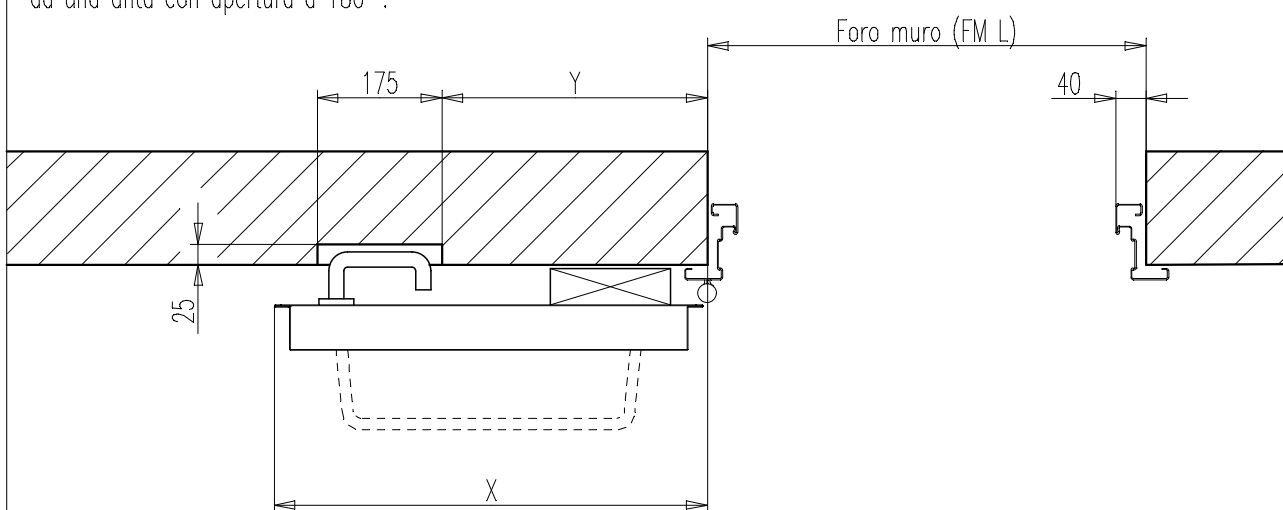


Ingombri massimi per porte
ad una anta con apertura a 90° .



X = FM L +27
Y = FM L -200
A maniglione TWIST = 100
A maniglione SLASH = 65
A maniglione TAURUS INOX = 130
A maniglione TOUCH BAR = 74
Altezza maniglia 1050

Ingombri massimi per porte
ad una anta con apertura a 180° .



X = FM L -7
Y = FM L -233
Altezza maniglia 1050